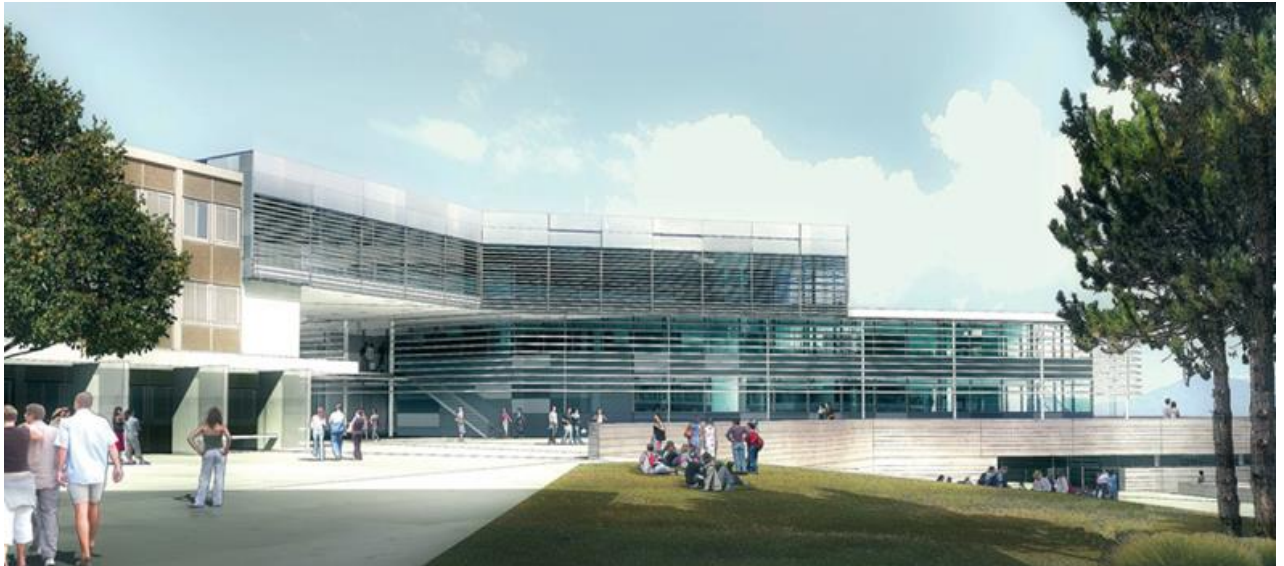




2nde PMIA

Pilotage et Maintenance des Installations Automatisées

Livret d'évaluation Tuteur





Cité scolaire JH FABRE

387 Avenue du Mont Ventoux
84208 Carpentras cedex

Madame, Monsieur,

La formation de nos élèves ne saurait être efficace sans une participation importante de l'entreprise. Vous accueillez un stagiaire de notre établissement et nous vous en remercions.

Nous sommes conscients de la charge de travail que peut représenter le suivi d'un élève en stage, ce livret (guide du tuteur) a été conçu pour vous aider, mais nous restons à votre disposition pour répondre à toutes vos questions. N'hésitez pas à nous contacter.

La formation en entreprise comprend 6 périodes. Il s'agit ici de la première période. Ses objectifs sont décrits sur le document joint.

Nous vous suggérons d'intégrer le stagiaire dans une équipe de production, son activité principale étant la conduite d'une installation de production et sa maintenance de premier niveau. Une attention particulière sera apportée sur la connaissance et le respect des règles de sécurité en vigueur dans l'entreprise.

Cette PFMP permettra à l'élève de choisir son orientation pour les années de 1^{ère} et de Terminale, en Pilotage ou Maintenance des Installations Automatisées.

Une 2^{nde} PFMP sera effectuée cette année dans le domaine de la Maintenance.

Les documents d'évaluation joints à ce livret sont à compléter par le tuteur.

Nous vous renouvelons nos sincères remerciements pour votre collaboration, et vous prions d'accepter, Madame, Monsieur, l'expression de nos plus cordiales salutations.

L'équipe pédagogique 2^{nde} PMIA



Les objectifs de la première période de formation en entreprise.

Savoir-faire.

La première période de formation en entreprise doit permettre à l'élève de découvrir :

- L'entreprise, ses réalités humaines, techniques et économiques ;
- Une installation de production ;
- La conduite et la maintenance de 1^{er} niveau de l'installation ;
- Les contraintes de qualité, d'hygiène et de sécurité.

Evaluation du savoir-faire :

Cette période ne fait pas l'objet d'évaluation des compétences liées au métier. Lors de la visite, le professeur s'entretiendra avec le tuteur pour identifier les activités réalisées par l'élève à l'aide de la grille de suivi des activités.

Attitude professionnelle au poste de travail.

Chaque période de formation en entreprise est également pour l'élève une occasion de s'approprier les règles comportementales du monde professionnel (et adulte) et de les respecter.

Evaluation de l'attitude professionnelle au poste de travail :

Pour toutes les activités professionnelles, le conducteur doit, par son attitude, contribuer à la qualité des relations professionnelles et de la production.

Pour cela, il doit :

- Faire preuve de ponctualité, d'assiduité, de rigueur et de précision.
- Savoir recevoir et transmettre un message.
- Respecter les principes de prévention des risques dans tous les domaines.
- Faire preuve d'initiative et de curiosité.



Entreprise : Nom stagiaire :	2 nd e PMIA
	du au

DESCRIPTION des activités réalisées

.....

.....

.....

.....

.....

.....

.....

.....

OBSERVATIONS du tuteur

.....

.....

.....

.....

.....

Très insuffisant	Insuffisant	Moyen	Satisfaisant	Très satisfaisant
.....

Cocher la case correspondante

Notation proposée par le tuteur

Stagiaire	Tuteur	
Nom :	Note attribuée par le /20 tuteur	Cachet entreprise et Signature tuteur
Prénom :		



2nde PMIA

Pilotage et Maintenance des Installations Automatisées

Attestation de PFMP

ATTESTATION DE STAGE

Je soussigné(e)

Chef d'entreprise Responsable de formation Maître de stage

De l'entreprise (dénomination)

Certifie que le stagiaire : Nom :

Prénom :

Elève en section PMIA

a effectué une période de formation en entreprise du ___ / ___ / ___ au ___ / ___ / ___

Fait à

Le

Caché de l'entreprise et signature

Cité scolaire JH FABRE

387 Avenue du Mont Ventoux
84208 Carpentras cedex



ELEVE :

NOM DU TUTEUR :

NOM PROFESSEUR :

EVALUATION DE L'ATTITUDE PROFESSIONNELLE AU POSTE DE TRAVAIL					(Remplir en mettant des croix)			
Eléments Appréciés	Très bien	Bien	Passable	Insuffisant	Evaluation			
					Très bien	Bien	Passable	Insuffisant
Ponctualité Assiduité	Ne ménage pas son temps	Présence régulière	Quelques retards	Retards fréquents				
Communication	Sait recevoir et transmettre un message	Sait recevoir et transmettre globalement un message	Déforme souvent le message	Ne sait pas transmettre un message				
Rigueur et précision	Les résultats produits dépassent les attentes.	Les résultats produits sont conformes aux attentes	Les résultats produits doivent être améliorés pour atteindre les attentes	Les résultats produits démontrent un manque d'application				
Curiosité et Initiative	Souvent de bonnes initiatives. Recherche d'approfondissement.	Des initiatives en demandant conseil. Pose souvent des questions.	Peu d'initiatives. Attends trop passivement les explications	N'entreprend rien de lui- même. Marque peu d'intérêt.				
Respect des règles d'hygiène et de sécurité	En tient compte systématiquement	En tient compte souvent	En tient compte quelquefois	N'en tient pas compte				